



De "LPW-krant"

Een krant die slechts af en toe verschijnt
Jaargang 10 nr.1 ~ januari 2009
Opgesteld om belangrijke en belangeloze berichten van
en over de Limburgse Plantenwerkgroep te melden

Samenstelling en foto's: Marleen Massonnet



LIMBURGSE KOEPEL VOOR NATUURSTUDIE



LPW-weekendje in Montenach

Het vriest stenen uit de grond, maar toch durven we vooruit kijken naar de zomer. Er staat dan ook een subliem weekendje op het programma tijdens het pinksterweekend, en begin juni staat altijd garant voor mooi weer!

Programma

Zaterdag 30 mei

Samenkomst aan carpool parking Diepenbeek om 7.30u waarna we doorrijden naar Apach. In de voormiddag bezoeken we de Kalkgraslanden van de Himmelsberg in Apach. Picknick dient door iedereen zelf voorzien te worden.

In de namiddag rijden we iets verder naar Montenach om hier de klassieke wandeling van de 7 heuvels te doen. Montenach is naast zijn indrukwekkend landschap bekend voor zijn vele (soorten) orchideeën.

s' Avonds worden we verwacht in hotel Laux in Merzig-Weiler waar er een avondmaal voorzien is voor ons.

Zondag 31 mei

Verkennen het Natuurschutzgebiet Wolferskopf (Beckinger Panorama Höhenweg) en Woud van Mettlach met een gids. Boterhammen voor 's middags zijn voorzien en hoef je niet zelf me te brengen. We overnachten weer in hotel Laux.

Maandag 1 juni

Koffers pakken en niet vergeten picknick mee te nemen die ze in het hotel voor ons klaarmaken. We maken een wandeling in het Natuurschutzgebiet Nackberg. Dit is een extensief landbouwgebied op Moeselkalk met vele hoogstamboomgaarden.

Na de wandeling keren we terug richting Limburg.



Kostprijs:

100 - 110 euro per persoon voor een tweepersoonskamer

120 - 130 euro per persoon voor een eenpersoonskamer

Hierin zijn inbegrepen: het hotel met ontbijt (zondag en maandag) en avondmaal (zaterdag en zondag), twee picknicks (zondag en maandag) en een vergoeding voor de gids.



Inschrijven:

Je kan inschrijven bij Bert Berten op 0476 40 34 51 en dit voor 31 maart. Je bent definitief ingeschreven na storting van een voorschot van 30,00 euro op het rekeningnummer van de LPW (035-3374625-36), liefst te betalen tegen 15 april.

We verblijven in:

Hotel Laux
Perler Strasse 8
66663 Merzig-Weiler
(Duitsland)



Likona-contactdag

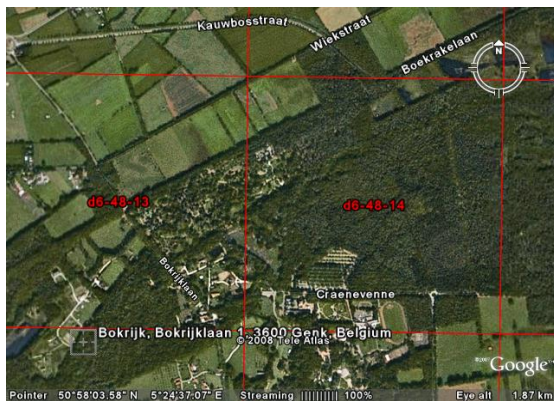
De Limburgse Koepel voor Natuurstudie organiseert zijn jaarlijkse contactdag op zaterdag **17 januari** in de gebouwen van het LUC. Ook de Limburgse Plantenwerkgroep zal op post zijn tijdens deze hoogdag voor iedereen die geïnteresseerd is in natuurstudie.

Tijdens de vergadering van de afzonderlijke werkgroepen staat het volgende op het programma voor de plantenwerkgroep:

- Jaaroverzicht LPW 2008
- Planten in C6 (kaartblad 17) door Rutger Barendse
- Tussentijdse resultaten veenmossenproject door Bryolim
- Vooruitblik op 2009 en diverse meldingen.

Het volledige dagprogramma en inschrijvingsformulier kan je vinden op www.limburg.be/likona

Toelichting gebruik Google-Earth



Op woensdag **4 maart** geven Josse Gielen en Koen Vandekerckhove een toelichting over Google Earth. Er wordt getoond welke de mogelijkheden van het programma zijn en hoe je het zelf kan gebruiken.

De infoavond gaat door om 19.00u in het Groene huis (Domein Bokrijk) te Genk.

LPW excursiekalender 2009

De excursiekalender van de LPW ligt grotendeels vast voor 2009. Er zijn echter nog twee data (4 mei en 20 juli) open gehouden, dus als je suggesties voor een excursie hebt mag je die altijd melden bij Bert Berten.

LPW = Limburgse Plantenwerkgroep, SAP-clubje = Natuurpunt Hasselt-Zonhoven, NP = Natuurpunt, EVMR = Euregionaal verbond Maas Rijn

| Datum | Organisator | Onderwerp | Vertrek | Info bij |
|-----------------|-------------|--|---|--|
| Ma 13 april | LPW | Gulden sleutelbloem | 18.30u kerk Borgloon | Bert Berten (0476 40 34 51) |
| Ma 20 april | LPW | Watervalbos | 18.30u kerk Beverst | Jean Vangrinsven |
| Ma 27 april | LPW ism NP | Moerasviooltje en goudveil, Abeekvallei | 18.30u: kerk Meeuwen | Marleen Massonnet (0487 55 24 87) |
| Woe 29 april | SAP | Herkvallei tussen St.- Lambrechts-Herk en Stevoort | 18.30u: plaats van vertrek nog af te spreken | Jan Wyers (0475 31 37 09) |
| Ma 4 mei | | | | |
| Woe 6 mei | SAP | Nietelbroeken | 18.30u Klein Caféke (kruispunt Kruisstraat/Tichelrijstraat/Niet elbroekstraat) | Jan Wyers (0475 31 37 09) |
| Ma 11 mei | LPW | Wateringen Lommel kolonie | 18.30u: Wateringhuis (Oude Maai 80 te Lommel Kolonie) | Albert Mertens (011 64 94 00) |
| Woe 13 mei | SAP | Fietspad Teut | 18.30u Johan Royeaerd thuis (Koningsbergweg 89, Zonhoven) | Jan Wyers (0475 31 37 09) |
| Ma 18 mei | LPW | Pomperik | 18.30u: kerk Lutselus | Lily Gora (0479 79 93 72) |
| Woe 20 mei | SAP | Terril Zolder | 18.30u Parking terril (Halstraat, Zolder) | Jan Wyers (0475 31 37 09) |
| Ma 25 mei | LPW | Veursbos | 18.30u: kerk St.- Martensvoeren | Luc Vanoppen (011 53 87 61) en Bert Berten |
| Woe 27 mei | SAP | Zuidelijk deel Domein Kiewit | 18.30u: parking domein Kiewit (Putvennestraat, Hasselt) | Jan Wyers (0475 31 37 09) |
| Za 30 mei | LPW | LPW-weekend in Montenach | | |
| Woe 3 juni | SAP | Terril Winterslag | 18.30u: parking achter bioscoopcomplex | Jan Wyers (0475 31 37 09) |
| Ma 8 juni | LPW ism NP | Zouwdal – Lanakerveld (Lanaken) e71434, e71443 en e71441 | 18.30u: 2 ^{de} Carabinierslaan, thv brug Albertkanaal (Veldwezelt) | Bart Hoelbeek (089 72 18 57) |
| Woe 10 juni | SAP | Wegberm Kauwbosstraat | 18.30u: rond punt Kauwbosstraat/Elsstrokenwe g/Bokrijkse weg te Zonhoven | Jan Wyers (0475 31 37 09) |
| Ma 15 juni | LPW | Maasvallei, Heppeneert | 18.30u: Kerk Heppeneert | Marleen Massonnet (0487 55 24 87) |
| Woe 17 juni | SAP | Terril Beringen | 18.30u: parking Vlaams Mijnmuseum (Koolmijnlaan 201, Beringen) | Jan Wyers (0475 31 37 09) |
| Ma 22 juni | LPW | Kikbeek | 18.30u: kerk Zutendaal | Lily Gora (0479 79 93 72) |
| Woe 24 juni | SAP | Vallei van de Mombeek | 18.30u: Parking kruispunt Sasput/Muntelbeekstraat te St.-Lambrechts-Herk | Jan Wyers (0475 31 37 09) |

| | | | | |
|-------------------|------------------|---|---|--|
| Ma 29 juni | LPW | Vilsterbeek | 18.30u: Kerk Kerniel | Bert Berten (0476 40 34 51) |
| Woe 1 juli | SAP | Rode Vijvers | 18.30u: Kapel OLV van Altijddurende Bijstand (Goorstraat-Bolderdal te Hasselt) | Jan Wyers (0475 31 37 09) |
| Ma 6 juli | LPW | Militair domein Zutendaal | 18.30u: kerk Wiemesmeer | Lily Gora (0479 79 93 72) |
| Woe 8 juli | SAP | Bermen Albertkanaal te Godsheide | 18.30u: Sluizencomplex te Godsheide (Boksbeemdenstraat te Hasselt) | Jan Wyers (0475 31 37 09) |
| Za 11 juli | EVMR ism LPW` | Spoorwegemplacement Simpelveld (NI) | | |
| Ma 13 juli | LPW | Laambroekvijvers Zolder | 18.30u: kerk Zolder | Luc Vanoppen (011 53 87 61) |
| Woe 15 juli | SAP | Bossen en weiden van Spalbeek | 18.30u: plaats van vertrek nog af te spreken | Jan Wyers (0475 31 37 09) |
| Ma 20 juli | | | | |
| Woe 22 juli | SAP | Bermen Albertkanaal tussen Kuringen en Stokrooie | 18.30u: einde Goorstraat aan het kanaal te Stokrooie | Jan Wyers (0475 31 37 09) |
| Ma 27 juli | LPW | Drijvende waterweegbree, het Wik | 18.30u: parking kasteel Bokrijk | Marc Fourier Bert Berten (0476 40 34 51) |
| Woe 29 juli | SAP | Tommelen | 18.30u Spoorwegstraat onder de brug te Hasselt | Jan Wyers (0475 31 37 09) |
| Ma 3 aug | LPW | Bergerven | 18.30u Kapel vd weerstand (Brugstraat te Maaseik) | Lily Gora (0479 79 93 72) |
| Woe 5 aug | SAP | De Sluisbemden | 18.30u: achterkant parking Kinopoliscomplex te Hasselt | Jan Wyers (0475 31 37 09) |
| Za 8 aug | LPW Ism EVMR | Spoorwegemplacement | 10.00u: Station As, Dagexcursie, eigen picknick voorzien | Bert Berten (0476 40 34 51) |
| Ma 10 aug | LPW ism NP | Heidewijers, Lanaken e71412, e71421 en e71422 | 18.30u: Kinderboerderij Pietersheim (Neerharenweg 12 te Lanaken) | Bart Hoelbeek (089 72 18 57) |
| Woe 12 aug | SAP | Sint-Jansvijvers (De Wijers) | 18.30u: Infobord aan de Nachtingalenstraat te Zonhoven | Jan Wyers (0475 31 37 09) |
| Ma 17 aug | LPW | Mijnterril Houthalen | 18.30u oude mijngebouwen (Pastorijstraat) Houthalen | Georges Peters (011 52 55 13) |
| Woe 19 aug | SAP | Vallei van de Mombeek in Wimmertingen | 18.30u: plaats van vertrek nog af te spreken | Jan Wyers (0475 31 37 09) |
| Ma 24 aug | LPW | Maasvallei, Kerkeweerd | 18.30u: De Wissen (Maaspark te Stokkem) | Lily Gora (0479 79 93 72) |
| Woe 26 aug | SAP | Domein Kiewit | 18.30u: Parking Domein Kiewit (Putvennestraat te Hasselt) | Jan Wyers (0475 31 37 09) |
| Ma 31 aug | LPW | Asbeek | 18.30u: kerk Lanaken | Lily Gora (0479 79 93 72) |
| Za 5 sept | LPW Ism EVMR | Bergsteentijm, Kanne en groeve 't Rooth te Cadier-en-keer | 10.00u: Statieplein Kanne (Statiestraat). Dagexcursie, eigen picknick voorzien | Bert Berten (0476 40 34 51) |
| Ma 7 sept | LPW ism NP | Akkerkruiden, Abeekvallei | 18:30u: kerk Reppel | Marleen Massonnet (0487 55 24 87) |
| Ma 14 sept | LPW | Riempjes, Militair domein Hechtel | 18.30u: kerk Hechtel | Marc Missoorten (0473 96 70 77) |