

**23/3** THOR  
CENTRAL  
GENK



# Europese programma's

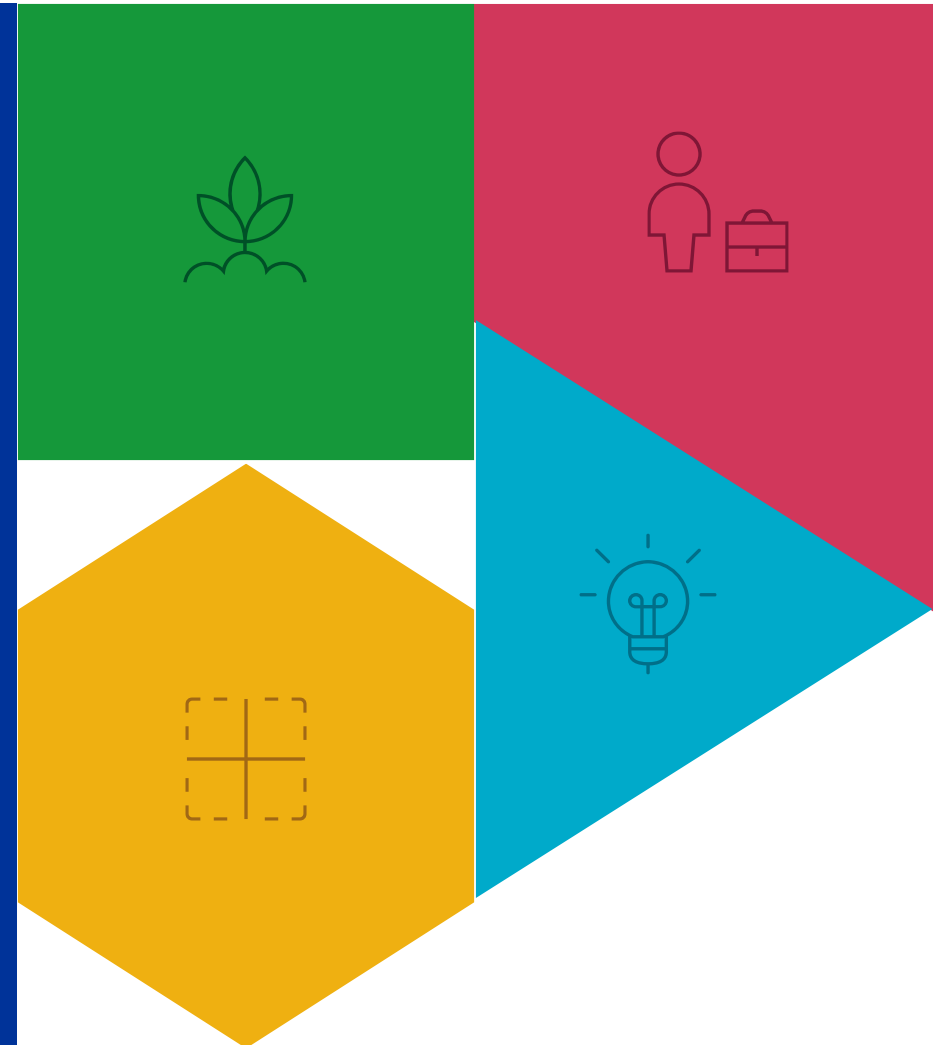
2021-2027





# Hoog mikken voor de Lage Landen!

Interreg Vlaanderen-Nederland



# Programmagebied

ook partners **buiten** het  
programmagebied mogelijk  
die EFRO-middelen ontvangen





# Grensoverschrijdende samenwerking

- EU-programma gericht op grensoverschrijdende samenwerking en vermindering van grensobstakels
- Interreg VI: 2021-2027
- Oproep 1: 31 maart 2022 – deadline aanmelding
  - Januari 2023: start goedgekeurd project
- Oproep 2: november 2022 – lancering oproep
  - februari 2023 – deadline aanmelding



## Beleidsdoelstellingen

- **Slimmer Europa:** innovatie en vaardigheden voor slimme transformatie
- **Groener Europa:** energie, klimaat, milieu en natuur
- **Socialer Europa:** inclusieve arbeidsmarkt, opleiding en duurzame vrijetijdsbesteding
- **Europa zonder grenzen:** samenwerken om grensobstakels te overwinnen

**Aandachtspunten:** Maatschappelijke relevantie en burgerbetrokkenheid

# Interreg Vlaanderen-Nederland 2021-2027

## Inhoud



# Een slimmer Europa en competitief Limburg

**A1:       Uitbreiden/versterken onderzoeks- en innovatiecapaciteit**

## **Innovatie**

- Ambitieniveau van Limburgse KMO's verhogen
- Samenwerking met kennisinstellingen in beide landen
  - Grensoverschrijdende innovatietrajecten
- Focus op ontwikkeling en demonstratie

## **Type projecten**

- Innovatieprojecten en versterken van onderzoeksinfrastructuur
- TRL 4-8: demonstratie en ontwikkeling
- Fonds voor bilaterale innovatieprojecten KMO/MKB





# Een slimmer Europa en competitief Limburg

**A2: Oplossingen voor krapte op de arbeidsmarkt in zowel nieuwe als in transitie zijnde sectoren**

Opleiding e.d. in functie van slimme specialisatie / voor nieuwe of in transitie zijnde sectoren

## Type projecten

- Nieuwe kennis en vaardigheden voor competitieve regio
- Grensoverschrijdende samenwerking om *braindrain* tegen te gaan
- Ondernemerschap bij KMO's versterken
- In- en uitstroom technische opleidingen en beroepen voor slimme specialisatie







# Een groener Europa en duurzaam Limburg

- B1:** Bevorderen energie-efficiëntie en verminderen uitstoot broeikasgassen
- B2:** Bevorderen van hernieuwbare energiebronnen
- B3:** Ontwikkelen slimme energiesystemen, netwerken, opslag
- B5:** Overgang naar circulaire en hulpbronefficiënte economie
- Valorisatie van koolstofarme energiesystemen (bv. warmtenetten en slimme batterijen) bij bedrijven, woningen, openbare gebouwen, ...
  - CO<sub>2</sub> arme distributie en mobiliteit
  - Stimuleren van innovatie in circulaire economie > demonstratie
    - Innovatietrajecten
    - Begeleiding implementatie hulpbronefficiëntie





# Een groener Europa en duurzaam Limburg

**B4: Bevorderen klimaatadaptatie en rampenrisicopreventie en -bestendigheid**

**B6: Bevorderen biodiversiteit, groene infrastructuur en verminderen luchtverontreiniging (m.n. stikstof)**

- Pro-actief inspelen op en aanpassen aan gevolgen van klimaatverandering
  - Handhaven of herstellen van ecosystemen
  - Fysieke investeringen mogelijk: bv. bij groene en blauwe ecosystemen
- Rampenrisicopreventie bij watersnood of langdurige droogte
- Water/bodem beheer
- Demonstratie innovatieve technieken vermindering luchtverontreiniging (bv. mobiliteit en veeteelt)





# Een groener Europa en duurzaam Limburg

## **B4: Bevorderen klimaatadaptatie en rampenrisicopreventie en –bestendigheid**

- Innovatietrajecten: geen innovatief karakter vereist (bv. combinatie van bestaande technieken)
- Fysieke maatregelen
- Ontwikkeling/herstel groene en blauwe infrastructurele ecosystemen
- Vrijwaren zoet water

## **B6: Bevorderen biodiversiteit, groene infrastructuur en verminderen luchtverontreiniging (m.n. stikstof)**

- Innovatie (TRL 4-8)
- Groene en blauwe infrastructuur
- Pilots ecosysteemdiensten
- Water/bodem beheer





# Een socialer Europa en inclusief Limburg

**C1: Afstemming vraag en aanbod arbeidsmarkt**

**C2: Onderwijs, opleiding en een leven lang leren**

Opleiding en functioneren van arbeidsmarkt

- Verbinding van (beroeps-)onderwijs met arbeidsmarkt via duale of hybride leeromgevingen
- Wederzijdse erkenning van kwalificaties in BE & NL
- In- en uitstroom van beroepen met onvoldoende kandidaten
- Ondersteunen van kwetsbare doelgroepen

Bijzondere aandacht voor gezondheidszorg als prioritaire sector en vluchtelingen als prioritaire doelgroep





# Een socialer Europa en inclusief Limburg

## C3: Duurzaam toerisme

- Versterking en/of ontsluiting van toeristische sites met inkadering in grensoverschrijdende toeristische regio
  - Investeringsmogelijkheden in duurzame renovatie, logies, onthaalpoorten, belevingsinfrastructuur ...
- Druk op toeristische hotspots verlichten en spreiding van toeristen bevorderen
- Versterken van grensoverschrijdende mobiliteit en samenwerking tussen onderwijsinstellingen t.b.v. opleiding van personeel, ondersteunen van ondernemerschap, ...
- Geïntegreerd aanbod door samenwerking op vlak van data-analyse of in promotie en identiteitscreatie





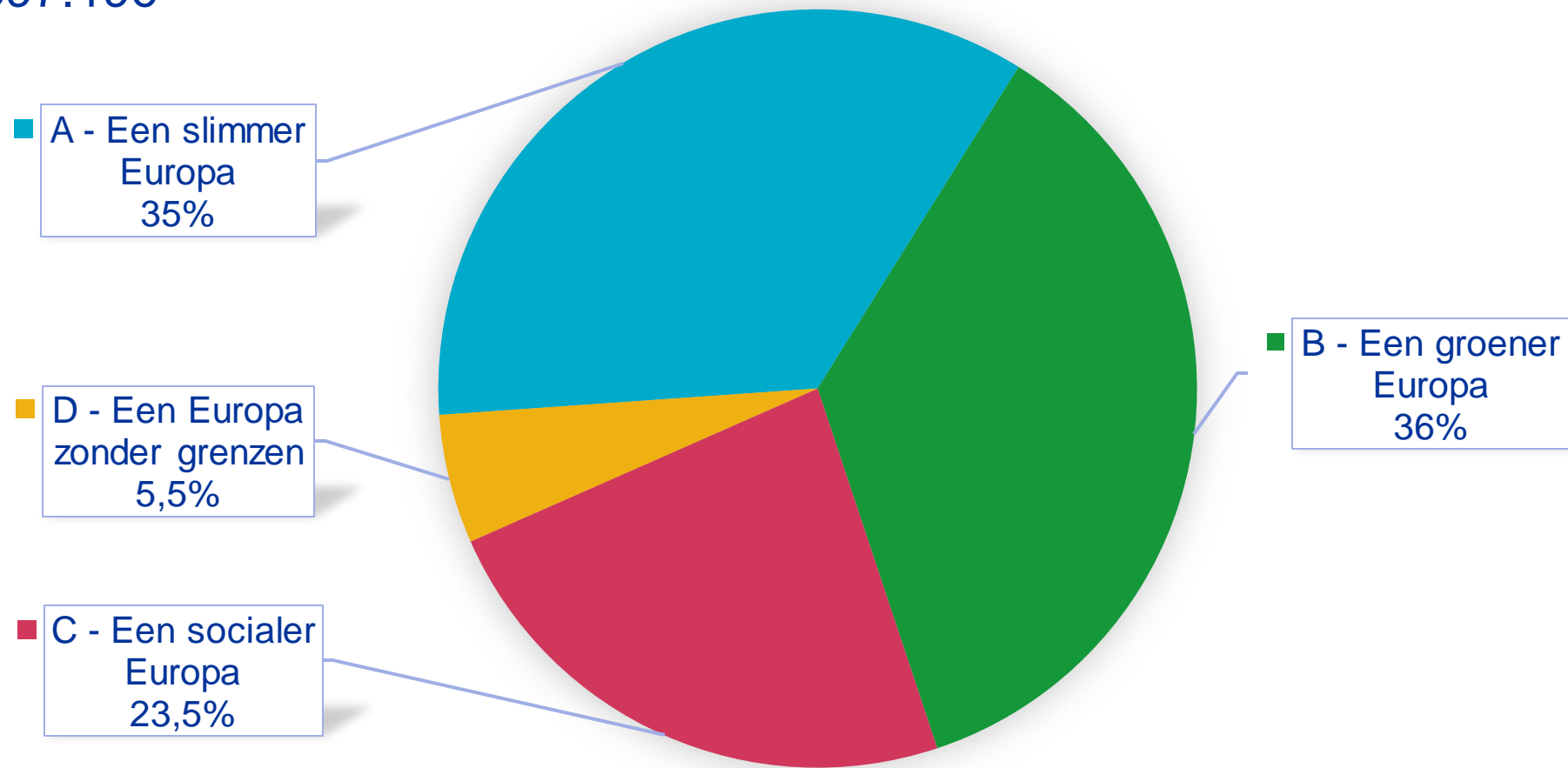
## Een Europa zonder grenzen

- Samenwerking om oplossingen te vinden voor grensobstakels (analyse, informatieverschaffing, training, gezamenlijke actieplannen, ...)
- People-to-people acties (onder randvoorwaarden)
- Fonds voor people to people / burgerbetrokkenheid



# Budgetverdeling Interreg VI

€192.897.196



**Interreg Vlaanderen-Nederland  
2021-2027**

**Interreg  
project**







## Kenmerken van een Interreg project

- Een samenhangend geheel van activiteiten met effect op onze grensregio
- Inpasbaar in 1 van de Specifieke Doelstellingen van ons programma
- Sterke **grensoverschrijdende meerwaarde**
- In principe: minstens 1 Vlaamse en 1 Nederlandse partner
- In principe: 3-jarige projectperiode
- EFRO-subsidie: max. 50% van de projectkosten van elke partner



# Projectpartners

Wie kan projectpartner zijn?

- Alle organisaties met rechtspersoonlijkheid
- Eenmanszaken, maatschappen, VOF's (NL) en commanditaire vennootschappen (NL)
- Geen Onderneming in Moeilijkheden (Europese definitie)

Wie kan geen projectpartner zijn?

- Natuurlijke personen
- Feitelijke verenigingen



## Uitvoeringsperiode

- In principe: max. 3 jaar.  
Uitzondering: Fonds voor Kleinschalige Projecten (bv. CrossRoads)
- Tijdens de projectuitvoering kan gemotiveerd een verlenging worden aangevraagd
- Project kan ten vroegste pas starten na indiening van de volledige projectaanvraag



## Bijzondere projectvormen <sup>(1/3)</sup>

- Cfr. “Projectpartners Light” in 2014-2020
- 2 vormen:
  - ‘open projectpartnerschap’
  - ‘Fonds voor Kleinschalige Projecten (SPF)’

## Bijzondere projectvormen (2/3)

### Open projectpartnerschap:

- Tijdens de projectuitvoering sluiten bijkomende partners aan voor het uitvoeren van kortere deelactiviteiten.
- Enkel bedoeld voor situaties waarbij de beoogde projectpartners niet vanaf het begin van de projectuitvoering projecttaken moeten uitvoeren.
- Specifieke informatie nodig in de projectaanvraag.

## Kenmerken van een Interreg project – Bijzondere projectvormen <sup>(3/3)</sup>

- Fonds voor Kleinschalige Projecten (Small Project Fund – SPF):
  - Een inhoudelijk gefocust ‘subprogramma’ voor trajecten van beperktere financiële omvang die tijdens de projectuitvoering worden geselecteerd.
  - Beheer van het ‘subprogramma’ is de enige projectactiviteit van de enige partner.
  - Langere projectperiode mogelijk.
  - De ‘Kleinschalige Projecten’ voeren zelf los van elkaar inhoudelijke activiteiten uit en hebben één of meerdere projectpartners.



## Budget

- Geen formeel minimum of maximum bepaald
- Value-for-money beoordeling: worden de geplande activiteiten gerealiseerd voor een billijke kostprijs?
- Sterke inzet op 'vereenvoudigde kostensoorten' (SCO's)
- Enkel externe kosten kunnen via reële kosten



## Vereenvoudigde kostenopties

- Een benadering van reële kosten
- Doel: substantiële verlaging van administratieve lasten
- Voorbeelden:
  - Vast bedrag voor voorbereidingskosten: € 37.000 aan kosten
  - Berekening alle 'niet personeelskosten': 40% van de personeelskosten





## Financiering

- EFRO: max. 50% van de projectkosten
- Overige financiering:
  - Eigen bijdrage van de projectpartners
  - Publieke cofinanciering (Provincie, Vlaanderen, federaal)
- Niet toegestaan:
  - Overfinanciering
  - Dubbelfinanciering



## Uitbetaling

- Opzet: de projectpartners maken eerst de kosten en ontvangen pas daarna de subsidie
- Mogelijkheid tot gedeeltelijke EFRO-voorfinanciering:
  - max. helft van voorziene EFRO-subsidie en max. € 100.000
  - afhankelijk van beschikbare financiële ruimte van het programma
  - Voorrang voor KMO/MKB

**Interreg Vlaanderen-Nederland  
2021-2027**

# Selectie- proces





# Selectieproces

Verplicht via ons e-loket

Tweetrapsprocedure:

## 1. **Aanmelding** van een **projectidee**

- > Beoordeling door het programma
- > Comité van Toezicht besluit tot preselectie

## 2. Indien gepreselecteerd: Indiening van een definitieve **projectaanvraag**

- > Beoordeling door het programma
- > Besluitvorming Comité van Toezicht

# Benodigde elementen voor een projectaanmelding

- Waarom? > Doelstelling van het project
- Waarom via Interreg? > Onderbouwing nood aan grensoverschrijdende samenwerking
- Wie? > Projectpartners
- Wat? > Uitvoering in grote lijnen (beknopte omschrijving van activiteiten)
- Hoeveel? > Indicatie van het totale projectbudget (en EFRO percentage) met de globale budgetten per werkpakket
- Maatschappelijke impact? -> Invloed op duurzame ontwikkeling, gelijke kansen, andere maatschappelijke noden



# Aan de slag met een projectaanmelding

- Interreg programma 2021-2027
- Leidraad aanmelding
- Format in het e-loket
- FAQ-lijst op onze website
- Programmareglement

[www.grensregio.eu/mijn-project/downloads](http://www.grensregio.eu/mijn-project/downloads)



# Anne Coenegrachts

Directie Ondernemen – dienst Europa  
Projectadviseur Interreg Vlaanderen-Nederland

+32 (0) 471 88 01 84  
anne.coenegrachts@limburg.be

# Volgende infosessies

	Plenaire ruimte	Netwerkruimte	Zaal 1	Zaal 2	Zaal 3	Zaal 4
<b>11.00u</b>	VLEVA	Pitch NSR NWE	EFRO	Maas-Rijn	VL-NL	
<b>12.00u</b>	<b>PAUZE</b>					
<b>13.00u</b>		Pitch Maas-Rijn EFRO	<b>NSR</b>	<b>VLEVA</b>	NWE	VL-NL
<b>14.00u</b>		Pitch NSR, NWE, VL- NL		EFRO	Maas-Rijn	<b>VLEVA</b>